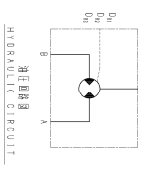
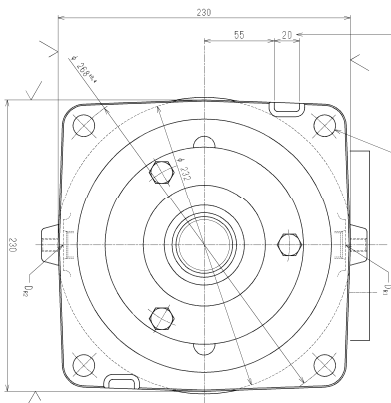


受用上の注意
 1. 運転中にオイルが漏れれば直ちに停止を指示して下さい。
 2. オイルポンプ本体の Drain-3 からのオイル漏れは直ちに修理して下さい。
 3. オイルポンプの許容圧力は常用 0.2 MPa、ピーク 0 MPa です。
 4. 当機へのオイルの最大吸入圧力は 0.2 MPa、オイルポンプの最大吐出圧力は 1.0 MPa です。
 5. 当機へのオイルの最大吐出圧力は 1.0 MPa、オイルポンプの最大吸入圧力は 0.2 MPa です。
 6. 本機は使用条件に適合しない場合、修理が必要となります。
 7. 本機は使用条件に適合しない場合、修理が必要となります。
 8. 本機は使用条件に適合しない場合、修理が必要となります。
 9. 本機は使用条件に適合しない場合、修理が必要となります。
 10. 本機は使用条件に適合しない場合、修理が必要となります。



4-417 鋼球
 鋼球径: 2.5 N-1-A
 鋼球材料: 鋼球 S15C 鋼球 JIS 12-C
 鋼球規格: 鋼球 JIS
 4-417 THROUGH
 RECOMMENDED SCREW M16
 OF STRENGTH CLASS 10.9 OR 12.9 TO JIS



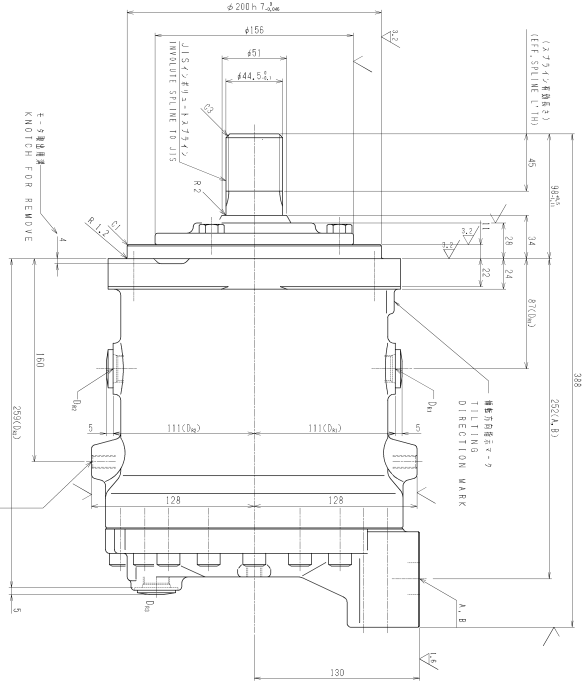
回転方向 ROTATION

入口 INLET PORT	出口 OUTLET PORT	方向 Direction
A	B	右回転 Right
B	A	左回転 Left

機器仕様 SPECIFICATION

型番 MODEL	MS280CN-001A
容積容量 CAPACITY	280 cm ³
最大吐出圧力 MAX. DISCHARGE PRESSURE	30.0 MPa
最大吸入圧力 MAX. SUCTION PRESSURE	30.0 MPa
最大吐出流量 MAX. DISCHARGE FLOW RATE	1700 ml/min
最大吸入流量 MAX. SUCTION FLOW RATE	340 ml/min
ブレーキトルク BRAKE TORQUE	0.12 N·m
ブレーキ圧力 BRAKE PRESSURE	0.12 MPa
ブレーキ油圧 BRAKE OIL PRESSURE	0.12 MPa
ブレーキ油圧調整範囲 BRAKE OIL PRESSURE ADJUSTMENT RANGE	10 ~ 1000 mmHg
出力調整範囲 OUTPUT ADJUSTMENT RANGE	10 ~ 1000 mmHg
出力調整単位 OUTPUT ADJUSTMENT UNIT	10 mmHg (約 1.33 kPa)

Note 1, 1111. The motor casting with oil before operation.
 2. The drain piping should be connected to the most highest drain port (Drain 3) shown in the drawing.
 3. The maximum allowable continuous and intermittent pressures of the motor casting is 0.2 MPa and 1.0 MPa, respectively.
 4. The maximum flow rate of drain is 18 L/min.
 5. The maximum flow rate of inlet press. is 28.4 MPa.
 6. The maximum flow rate of outlet press. is 28.4 MPa.
 7. If your operating condition exceeds the above specification, please consult us.
 8. The operating pressure of A or B of this motor must be less than 4.3 MPa.
 9. The anti-suck material on the shaft end (100mm φ) is not to be removed.
 10. For satisfactory service life of the motor in application, it is recommended that the operating fluid be continuously filtered to a minimum cleanliness level of MS16/8 class (ISO 4406 class -/16/8/5).



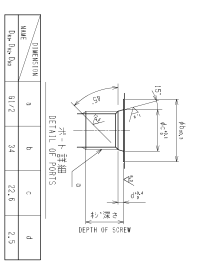
JIS規格による寸法 要目表

項目	規格	公差	備考
最大吐出圧力	JIS B 7001	±0.05	鋼球径 2.5
最大吸入圧力	JIS B 7001	±0.05	鋼球径 2.5
最大吐出流量	JIS B 7001	±0.5	鋼球径 2.5
最大吸入流量	JIS B 7001	±0.5	鋼球径 2.5
ブレーキトルク	JIS B 7001	±0.01	鋼球径 2.5
ブレーキ圧力	JIS B 7001	±0.01	鋼球径 2.5
ブレーキ油圧	JIS B 7001	±0.01	鋼球径 2.5
出力調整範囲	JIS B 7001	±0.01	鋼球径 2.5
出力調整単位	JIS B 7001	±0.01	鋼球径 2.5

配管ポート詳細 PORTS SIZE

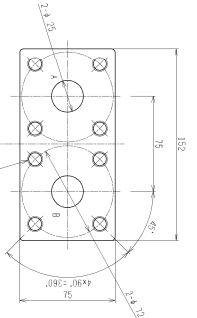
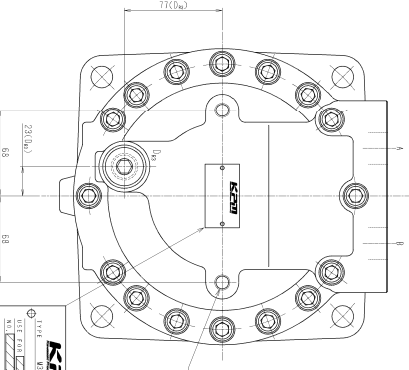
ポート名	記号	サイズ	配管径	接続方法
ポート A	PORT A	4.8	2-φ5	ネジ止め
ポート B	PORT B	4.8	2-φ5	ネジ止め
ポート C	PORT C	φ12-φ19	10φ	ネジ止め
ポート D	PORT D	φ12-φ19	10φ	ネジ止め

参考寸法



実機使用条件 OPERATING CONDITION

最大吐出圧力	28.4 MPa
最大吸入圧力	30.0 MPa
最大吐出流量	1700 ml/min
最大吸入流量	340 ml/min
ブレーキトルク	0.12 N·m
ブレーキ圧力	0.12 MPa
ブレーキ油圧	0.12 MPa
出力調整範囲	10 ~ 1000 mmHg
出力調整単位	10 mmHg (約 1.33 kPa)



4-417 鋼球
 鋼球径: 2.5 N-1-A
 鋼球材料: 鋼球 S15C 鋼球 JIS 12-C
 鋼球規格: 鋼球 JIS
 4-417 THROUGH
 RECOMMENDED SCREW M16
 OF STRENGTH CLASS 10.9 OR 12.9 TO JIS

製造番号 SERIAL NO.
 空白 乳白

型番 MODEL	MS280CN-001A
容積容量 CAPACITY	280 cm ³
最大吐出圧力 MAX. DISCHARGE PRESSURE	30.0 MPa
最大吸入圧力 MAX. SUCTION PRESSURE	30.0 MPa
最大吐出流量 MAX. DISCHARGE FLOW RATE	1700 ml/min
最大吸入流量 MAX. SUCTION FLOW RATE	340 ml/min
ブレーキトルク BRAKE TORQUE	0.12 N·m
ブレーキ圧力 BRAKE PRESSURE	0.12 MPa
ブレーキ油圧 BRAKE OIL PRESSURE	0.12 MPa
ブレーキ油圧調整範囲 BRAKE OIL PRESSURE ADJUSTMENT RANGE	10 ~ 1000 mmHg
出力調整範囲 OUTPUT ADJUSTMENT RANGE	10 ~ 1000 mmHg
出力調整単位 OUTPUT ADJUSTMENT UNIT	10 mmHg (約 1.33 kPa)